

Firmenportrait

Käufeler AG

SPENGLEREI | SANITÄR | HEIZUNG
Hardstrasse 45
CH-5430 Wettingen

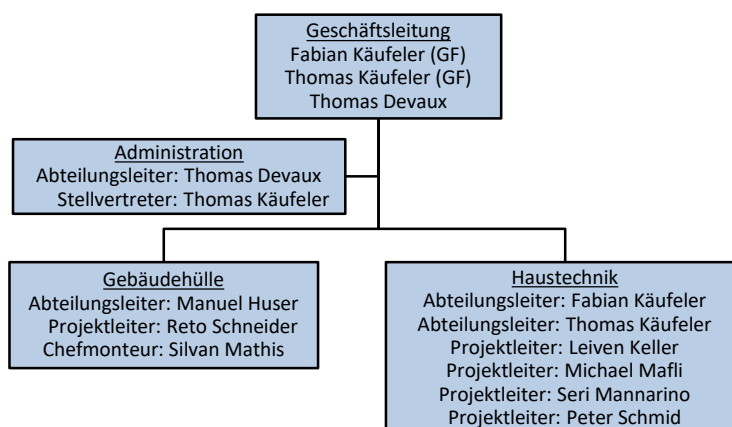
Telefon +41 56 437 39 39
info@kauefeler.com
kauefeler.com

Unser Leitbild

Wir wollen

- qualitativ hochwertige Arbeiten mit bewährter und neuer Technik auf dem Gebiet der Haustechnik erstellen
- marktgerechte Preise und Leistungen anbieten
- den Unterhalt von haustechnischen Anlagen durch Servicedienstleistungen garantieren
- eine flexible Auftragsabwicklung durch ein bewegliches Mitarbeiterteam gewährleisten
- Mitarbeiter durch gezielte Förderung, Schulung und faire Löhne motivieren
- mit Hilfe unseres Absenzmanagements gezielt die Gesundheit unserer Mitarbeiter und ein positives Arbeitsklima fördern
- gezielt die Gesundheit unserer Mitarbeiter und ein positives Arbeitsklima fördern
- eine kommunikative Firmenkultur, wobei Erfahrungsaustausch und Teamwork wichtige Werte für uns sind
- ein wettbewerbsfähiges Unternehmen im Raum Wettingen-Baden und Umgebung sein und uns im Markt erfolgreich behaupten können

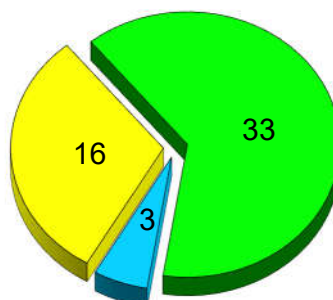
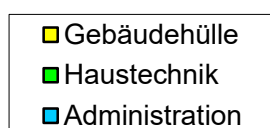
Organigramm



Belegschaft

	<u>Bereichsleiter</u>	<u>Projektleiter</u>	<u>Vorarbeiter</u>	<u>Mitarbeiter</u>	<u>Lehrlinge</u>	<u>Total</u>
Gebäudehülle	1	1	2	8	4	16
Haustechnik	2	4	5	14	8	33
Administration	1	0	0	2	0	3
Total	4	5	7	24	12	52

Anzahl MA pro Abteilung



Unsere Dienstleistungen

Gebäudehülle	Bauspenglerei, Metalldächer, Flachdachbau und Blitzschutz
Haustechnik	Öffentlicher Bau, Wohnungsbau, Gewerbe- und Industriebau, Badumbau, Solar, Fotovoltaik, Holz, Gas, Wärmepumpen, Wohnungslüftungen
Planung	Neu- und Umbautem
Energieberatung	Vom Kanton Aargau anerkannte Energieberatung

Regieansätze 2022

Chefmonteur / Projektleiter	CHF/h	133.00
Leitender Monteur / Spengler	CHF/h	127.00
Servicemonteur bis 4.5h	CHF/h	140.00
Servicemonteur ab 4.5h	CHF/h	130.00
Installateur / Spengler 1 (EFZ)	CHF/h	117.00
Installateur / Spengler 2 (EBA)	CHF/h	99.00
Hilfsmonteur	CHF/h	87.00
Lernender	CHF/h	50.00
Lernender Zusatzlehre	CHF/h	75.00

Unser Qualitätsmanagement

Arbeitssicherheit / SiBe	Peter Schmid
SUVA	Sicherheits-Charta Baugewerbe
Toplehrbetrieb	qualifizierter Lehrbetrieb



Unser Risikomanagement

Geschäftsleitung	Stellvertretung im Kader sichergestellt, laufend Weiterbildung
Mitarbeiterausfall	Interner Ersatz durch eigene Fachleute, laufend Weiterbildung
Produkte	Garantieleistungen der Lieferanten, Einkauf soweit als möglich bei qualifizierten Schweizerfirmen, wenn möglich in unserer Region
Umwelt und Entsorgung	Die gesetzlichen Vorschriften sind dem Personal bekannt, die Einhaltung wird von der Geschäftsleitung kontrolliert. Abfallkonzept mit M-Z Entsorgungsmanagement, Brunegg

Weitere Angaben

Personen- und Sachschäden	Mobiliar Versicherung Bahnhofstrasse 42, 5401 Baden Deckungssumme CHF 10'000'000.- Selbstbehalt je Ereignis CHF 5'000.-	Police 11007.003 +41 56 203 33 33
Kollektiv-Krankenversicherung	Mobiliar Versicherung Bahnhofstrasse 42, 5401 Baden	Police G-1124-7593 + 41 56 203 33 33
Solidarhaftung (Baugarantien)	Zurich Versicherung Postfach, 6002 Luzern	Police 15.675.104 +41 41 416 60 60
Betriebs- und Nichtbetriebsunfall	SUVA Aarau Postfach, 6009 Luzern	Kunden-Nr. 519-2058.0 +41 62 836 15 15
Geschäftsversicherung KMU	Helvetia Versicherungen Wuhrmattstrasse 19-23, 4103 Bottmingen	Police 4.000.61.418 +41 58 280 30 30
Betriebsrechtsschutz Verkehrsrechtsschutz	Orion Rechtsschutz-Versicherung AG Aeschenvorstadt 50, 4002 Basel	Police 2222163 & 2222164 +41 43 244 73 00
AHV-Ausgleichskasse	Spida Bergstrasse 21, 8044 Zürich	Vertrags Nr. 25078.00 +41 44 265 50 50
Pensionskasse	Futura Vorsorge Bahnhofplatz 9, 5200 Brugg	Vertrags Nr. 102043 +41 56 460 60 70
Gesamtarbeitsvertrag	GAV der schweizerischen Gebäudetechnikbranche 2019 - 2022	
Paritätische Landeskommission	Paritätische Landeskommission (PLK) Weltpoststrasse 20, 3000 Bern	+41 31 350 23 77
Berufsverband	Suissetec Auf der Mauer 11, 8021 Zürich	Mitglied Nr. 104841 +41 43 244 73 00
Bankverbindung	Raiffeisenbank Lägern-Baregg	IBAN: CH69 8080 8003 4353 6473 3 SWIFT-BIC: RAIFCH22 IID (BC-Nr.): 80808